

27^E FESTIVAL L'AVENIR AU NATUREL

2 ET 3 SEPTEMBRE 2023

À L'ALBENC (38)



FOIRE BIO
EXPOSANTS

ANIMATIONS - ATELIERS

CONFÉRENCES

BUVETTE & RESTAURATION

CONCERTS

ORGANISATEUR



ESPACE NATURE ISÈRE
www.enisere.fr
04.76.36.50.10



SAMEDI 10H - 20H DIMANCHE 10H - 18H



isère
LE DÉPARTEMENT
www.isere.fr

Commune de
L'ALBENC



SAINT-MARCELLIN
VERCORS ISÈRE
COMMUNAUTÉ

franco
bleu
Isère



4 LES SAISONS
DU JARDIN BIO



« Apprendre à être **Terre**, pour apprendre à être **Soi**.

Pourquoi ils maltraitent l'eau, la rivière ? Qu'a-t-elle fait aux humains pour qu'ils la maltraitent ainsi. Qui a dit ou, qui a décidé d'emprisonner l'eau comme vous le faites ?

L'eau, c'est la **mère**, c'est elle qui organise **la vie**, il faut l'écouter pour qu'elle nous guide.

Nous les Kogis, nous chantons pour l'eau pour faciliter la communication, la connexion. Moi, je vis au bord de la mer. De ce lieu, je chante à la Mère, au tonnerre, à tous les éléments de la vie. Comme dans la Sierra chez moi, ici dans cette région, l'eau souffre, elle est en danger.

Toute l'énergie négative que nous produisons, le désordre que nous créons en permanence, même nos disputes, nous la transmettons à l'eau, dès que nous sommes en contact avec elle, lorsque nous nous baignons par exemple, cela affecte l'eau, son énergie, sa mémoire.

C'est comme si l'eau captait nos énergies négatives, nos colères, nos peurs, nos tristesses.

Dis-moi et je l'oublie.
Montre-moi et je le retiens.
Implique-moi et je le comprends.

Dans le processus d'apparition de la vie sur Terre, nous pouvons encore vivre longtemps avant que tout ne s'arrête.

Cela ne dépend que de nous. Si nous voulons continuer c'est possible, mais il faut changer de rêve.

Pour cela, les jeunes, les familles, les écoles, les universités, les entreprises, vous devez vraiment commencer à prendre conscience de cette urgente nécessité :

Réapprendre d'où viennent les forces vitales de la vie pour se réconcilier
avec la Mère Terre. »

Textes choisis dans un livre d'Éric JULIEN

KOGIS, LE CHEMIN DES PIERRES QUI PARLENT (2022)

Dialogues entre chamans des hautes vallées de la Sierra Nevada de Santa Marta en Colombie et scientifiques en quête de vérité sur le comportement de notre terre en parcourant la région du Haut-Divois.

27^E FESTIVAL DE L'AVENIR AU NATUREL



Le Festival de l'avenir
au Naturel est
organisé et coordonné
par l'association :
Espace Nature Isère

32 place du Souvenir
Français,
38470 L'ALBENC

04 76 36 50 10

secretariat@enisere.fr

www.enisere.asso.fr

**Un grand merci aux
bénévoles et à
tous·tes les
participant·e·s !**

Crédit photo : Espace Nature Isère
Maquette & illustrations : Feutry
Emilie
©EspaceNatureIsère

Inauguration du festival

**Samedi 2 Septembre
à 11h30**



Sommaire

Infos Pratiques	4
Plan du Festival	5
Comment se rendre au Festival ?	6

Programmation du Samedi 2 Septembre	8 - 19
Grande Soirée	13

Les Éco-Gestes du visiteur	19
----------------------------	----

Programmation du Dimanche 3 Septembre	20 - 31
---	---------

Tout au long du Week-end	31
--------------------------	----

Liste des Exposants (Ordre Alphabétique)	34
Liste des Exposants (Description)	36 - 43

INFOS PRATIQUES

Horaires d'ouverture

Samedi 2 Septembre : 10h - 20h

Dimanche 3 Septembre : 10h - 18h

Entrée sur notre Festival

Notre festival a lieu en plein air, il est gratuit au public.

Vous avez envie de nous soutenir : une boîte de don est disposée à côté du Stand Eni.

Faire un don ou adhérer à notre association, c'est être acteur de notre Festival. C'est contribuer à son existence, à sa pérennité.

Merci d'avance !

L'Accueil

Vous cherchez un exposant ? Vous avez perdu quelque chose ou quelqu'un ? Les bénévoles pourront vous aider à l'accueil situé à l'entrée de la salle polyvalente.

Et si vous avez la moindre question : 04 76 36 50 10

Billetterie des Animations

Nous vous proposons durant tout le week-end des animations pour les petits comme pour les grands !

Toutes nos animations ont une capacité d'accueil limitée, c'est pourquoi nous vous proposons une billetterie pour réserver votre place, maximum 1h avant le début de l'animation.

Le Stand ENI

Venez découvrir l'association organisatrice du festival ainsi que les actions qu'elle mène tout au long de l'année.

La Buvette & Bar à Vin

- Une buvette 100% bio & associative.
- Un bar à vins pour déguster au verre une sélection de vins bio.

La Restauration

Venez vous restaurer à notre restauration. Située à côté de la buvette elle vous proposera un délicieux repas Bio à moindre prix !

Et aussi :

- Gestion du tri et des déchets verts par nos bénévoles, et la SMVIC. Merci de respecter les consignes de tri.
- Toilettes sèches gérées par Cacahuète sèche. Les toilettes sèches n'utilisent pas d'eau. Elles épargnent ainsi à nos eaux usées une lourde pollution, tout en créant une ressource pour le sol. Les matières stockées dans un contenant étanche sont stabilisées par l'ajout de sciures.
- Enregistrements audio des conférences par Serge Douguet.
- Les mesures de sécurité restent en vigueur, afin que le festival reste une fête pour tous, visiteurs et exposants. Merci de votre compréhension.
- Les chiens sont tolérés.

PLAN DU FESTIVAL



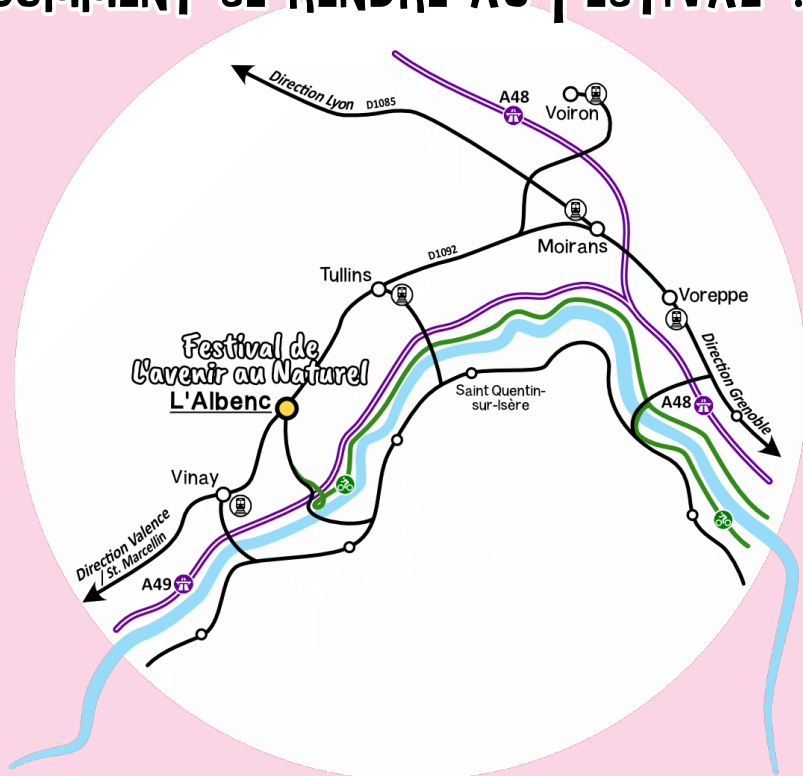
1. Entrée du Festival
2. l'Accueil
3. Stand ENI*
4. Billetterie
5. Buvette
6. Bar à vin
7. Restauration ENI*


-  Secouristes
-  Point d'eau
-  Point de Tris
-  Toilettes
-  Stands




Attention, il n'y a pas de distributeur d'argent sur notre petite commune de l'Albenc.


COMMENT SE RENDRE AU FESTIVAL ?



 **Voie verte** le long des berges de l'Isère.
Sortie Saint Gervais (le port) située à 2km du Festival.

 **Place du Champ de Mars, 38470 L'Albenc.**

 **Ligne T62 Grenoble - St. Marcellin.**
Arrêt : L'Albenc (www.itinistere.fr)

 **Ligne Grenoble-Valence.**
Arrêt : **Vinay** à 3,4km du festival.

Je viens en voiture :

Où me garer ? Des parkings gratuits sont mis à disposition afin de ne pas occasionner de gêne dans le village, en collaboration avec la mairie de L'Albenc. Nous vous demandons de les utiliser et vous remercions de votre courtoisie envers les jeunes bénévoles des parkings.

Pour les personnes à mobilité réduite, plusieurs places de parking vous sont réservées à l'entrée du festival, sur présentation d'une carte d'invalidité aux bénévoles parking.

Est-ce que je peux recharger mon véhicule électrique ? Deux bornes de recharge pour voitures sont disponibles Place Jean Vinay et à l'entrée du festival.

Je co-voiture !

Vous cherchez une place dans une voiture ? Vous avez une place à proposer ? Rendez-vous sur notre site internet. [Où cliquez-ici !](#)

Un panneau de covoiturage est présent à l'accueil.

Je viens en Vélo :

Une voie verte le long des berges de l'Isère, permet de venir au Festival. Prendre la sortie Saint Gervais (le port) qui est située à 2km du Festival.

Où me garer ? Un parking à vélos à l'entrée du Festival est présent et équipé de bornes de recharges ainsi que sur la Place Jean Vinay.

Je viens en Bus :

Une ligne reliant Grenoble à St-Marcellin dessert le village de l'Albenc

Ligne T62 Grenoble - St. Marcellin. Rendez-vous sur www.itinistere.fr pour trouver les horaires.

Je viens en Train :

Il n'y a hélas plus de train qui s'arrêtent à l'Albenc, la gare la plus proche est Vinay (elle se trouve à 3.4km du Festival). Une piste cyclable vous conduira jusqu'à l'Albenc.

Avez-vous penser à regarder sur notre plate-forme de covoiturage ?

PROGRAMMATION DU SAMEDI 2 SEPTEMBRE

Nos CONFÉRENCES

Toutes ces conférences sont gratuites

Salle des Fêtes		Salle des « Petites » Conférences	
10H	10h00 "Peindre sa maison naturellement" - BRUNO GOUTTRY - <i>Terre Vivante</i> <i>Plus d'info page 10</i>	10H	10h30 "Bien manger, c'est pas si compliqué ?" - CONSEIL DE DÉVELOPPEMENT - <i>SMVIC</i> <i>Plus d'info page 14</i>
11H		11H	
12H		12H	
13H	13h00 "Réenchanter le vélo..." - PRISCILLA PARARD - <i>Terre Vivante</i> <i>Plus d'info page 10</i>	13H	
14H	14h30 "La haie, refuge de biodiversité" - GILLES LEBLAIS - <i>Terre Vivante</i> <i>Plus d'info page 11</i>	14H	14h00 "L'autoconstruction et l'autorénovation à la portée de tous" - LES CASTORS - <i>Plus d'info page 14</i>
15H		15H	
16H	16h00 "État des lieux de l'eau dans la région" - JACQUES PULOU - <i>FNE Isère</i> <i>Plus d'info page 10</i>	16H	16h30 "Le nucléaire sauvera t-il le climat ?" - CRIIRAD - <i>Plus d'info page 14</i>
17H		17H	
		18H	

NOS ATELIERS & ANIMATIONS

	Salle Safran Ateliers Adultes	Salle Orchidée Ateliers Enfants	Préau Espace Familles	Podium	Nos Autres Animations
10H		Plus d'info page 16	Plus d'info page 16		
11H	10h30 "La résilience de notre territoire" - RCR ² - Atelier discussion Plus d'info page 15	10h30 Jeu : La course au nectar Pour les 3 à 6 ans 3 €	10h30 Au jardin, adoptez les bonnes pratiques - AMBIANCES ET COULEURS EXTÉRIEUR - Gestion de l'eau 3 €	11h30 INAUGURATION	10h30 Balade : à la découverte des plantes du village - MARIE-ODILE - Rdv à la billetterie Plus d'info page 17 - 3 €
12H		11h30 Atelier : Musique verte - CRÉATION D'UN INSTRUMENT - Pour les 5 à 8 ans 5 €			
13H					
14H	14h00 Atelier de collage papier & montage - GALLICE EMMANUELLE - Plus d'info page 15 - 5 €	14h00 Atelier : Musique verte - CRÉATION D'UN INSTRUMENT - Pour les 5 à 8 ans 5 €	14h00 Au jardin, adoptez les bonnes pratiques - AMBIANCES ET COULEURS EXTÉRIEUR - La vie au jardin 3 €		14h30 À la découverte des insectes - ESPACE NATURE ISÈRE - Rdv à la billetterie Plus d'info page 17 - 3 €
15H		15h30 Jeu : La course au nectar Pour les 3 à 6 ans 3 €		15h30 Initiation et pratique Bal folk - GUY TENA & MARION DELAVAL - Apprentissage des danses folks sur de la musique live Plus d'info page 18	15h30
16H		16h30 Atelier : Musique verte - CRÉATION D'UN INSTRUMENT - Pour les 5 à 8 ans 5 € Plus d'info page 16	16h00 Au jardin, adoptez les bonnes pratiques - AMBIANCES ET COULEURS EXTÉRIEUR - Gestion de l'eau 3 € Plus d'info page 16		Atelier Lactofermentation - SYLVAIN RAVELEAU - Salle Papille Plus d'info page 18 - 9 €
17H					
18H					

MAIS AUSSI...

DES DÉAMBULATIONS P.18-19

UN CHARIOT & TROCS DE LIVRES P.32

DES JEUX GÉANTS P.31

DES MESSAGES P.32

DES EXPOSITIONS P.32-33

10H À 11H

PEINDRE SA MAISON NATURELLEMENT



■ **Bruno GOUTTRY** est artisan peintre passionné de couleurs et d'écologie. Il anime régulièrement des ateliers et formations et est auteur de Peintures et enduits écologiques aux éditions Terre vivante.



Repeindre les murs de sa maison procure du plaisir et aide à se sentir bien chez soi. Mais pour que le plaisir reste intact, attention à ne pas polluer sa santé et la planète en utilisant des produits toxiques !

Bruno GOUTTRY explique comment fabriquer ses enduits et peintures fabriqués avec des produits naturels : chaux, huiles végétales, caséine, œuf, paille, etc. Il indique le coût, le niveau de difficulté, les supports idéaux, la conservation... et aide ainsi à faire le bon choix.

13H À 14H

RÉENCHANTER LE VÉLO POUR UNE MOBILITÉ LIBRE ET JOYEUSE

Considérer le vélo comme un moyen de transport à part entière? Pour les trajets quotidiens comme pour les voyages, à la ville comme à la campagne. Le vélo se présente ainsi comme l'alternative crédible pour décarboner la planète, mais aussi comme l'art de réenchanter la mobilité. Elle répond aux idées reçues, offre des conseils pratiques, propose des infos et liens, et transmet des témoignages d'adeptes de tous horizons (vélotafteurs, cyclo-campeurs, urbains, ruraux, familles, etc.).



■ **Priscilla PARARD** est consultante et formatrice en santé environnement. Elle travaille notamment sur les questions de transition écologique, dont la mobilité, et pratique elle-même le vélotaf et le cyclotourisme. Elle est l'auteur de Réenchantons le vélo aux éditions Terre vivante.



14H30 À 15H30



LA HAIE, REFUGE DE BIODIVERSITÉ

Les haies constituent un écosystème remarquable qu'il faut plus que jamais promouvoir. **Gilles LEBLAIS** s'appuie sur des années d'expérience pour expliquer comment préparer le terrain, choisir les bonnes espèces de végétaux en fonction du résultat espéré, planter, tailler... et observer, au pas de sa porte, la faune qui ne manquera pas de s'y installer !

■ **Gilles LEBLAIS** est ornithologue, photographe, consultant et journaliste naturaliste. Il est auteur de plusieurs livres aux éditions Terre vivante. Il s'est spécialisé dans l'aménagement du jardin pour l'accueil de la faune et anime des conférences et stages à ce sujet. Il fait visiter son Jardin paradis en Isère.



16H À 17H

ÉTAT DES LIEUX DE L'EAU DANS LA RÉGION

■ Par Jacques PULOU

Les épisodes météorologiques récents que l'on peut attribuer aux premiers effets du changement climatique, amènent une tension sur la ressource en eau qui touche tous les usages y compris l'eau potable. L'absence de transparence dans les données et les usages est la source de suspicions qui nourrissent la radicalisation des positions, source de conflits dont on peut voir les premiers signes dans l'affaire des « bassines ».

Le but de la conférence est de montrer que les outils de concertation sont déjà là, parfois prévus par les textes réglementaires parfois déjà expérimentés ailleurs, et suggère que les pouvoirs publics ne tardent pas trop à leur mise en œuvre de façon franche et ouverte.



SAMEDI 2 SEPTEMBRE - "GRANDES" CONFÉRENCES

17H30

SPECTACLE

Point de Bascule



Cie
du
GRAVI
LLON

Par Barthélémy Champenois

Une conférence théâtralisée scientifico-burlesque de la Cie du Gravillon (38)

Entrée payante : 10€

(Gratuit pour les moins de 12 ans)

Tout a commencé le jour où Barthélémy Champenois, chercheur-cycliste en méta-science, a ouvert ce courrier d'Air France, lui proposant de compenser ses émissions de CO₂ de son vol pour New York où il a donné sa dernière conférence. Il refuse l'offre pour s'en charger lui-même et se retrouve embarqué dans une course folle à la compensation carbone, le propulsant bien au-delà des limites de l'absurde.

Nous le suivons dans sa quête de vérité pétée d'humour, entre ses calculs, ses doutes, ses explications scientifiques et sa folie, suspendu entre un passé qu'il ne peut pas changer et un avenir qui semble bien difficile à éviter.

Une conférence-spectacle drôle et décalée sur nos manières de vivre avec les contradictions qui nous animent face au changement climatique.

■ **Point de bascule**, spectacle co-écrit avec des chercheurs du CNRS et des enseignants-chercheurs de l'Université Grenoble Alpes, aborde avec pertinence et humour, les concepts scientifiques liés au changement climatique et les défis posés par la transition écologique.

GRANDE SOIRÉE DU SAMEDI 2 SEPTEMBRE

20H30

CONFÉRENCE

Quel Avenir pour les Océans ?

Par Valérie Le BRENNE de l'Association BLOOM



Entrée payante : 7 €
Prix Solidaire : 10 €

Entrée conférence + Spectacle : 15 €
Prix solidaire Conférence + Spectacle : 20 €
(Gratuit pour les moins de 12 ans)

Perte de biodiversité, pollutions, réchauffement climatique: l'océan est au cœur de multiples enjeux. Mais parmi toutes les menaces qui pèsent sur les milieux marins, la pêche est considérée comme le premier facteur de destruction des écosystèmes. Aujourd'hui, plus de 35% des stocks mondiaux de poissons sont en effet surexploités contre un peu plus de 10% dans les années 1970.

Dans ce contexte, quel avenir pour la pêche ?

■ **BLOOM** est une association de loi 1901 à but non lucratif fondée en 2005 par Claire NOUVIAN. C'est la première ONG française qui est entièrement dédiée à l'océan et à ceux qui en vivent.

BLOOM a pour mission d'œuvrer pour le bien commun, la préservation de la biodiversité, des habitats marins et du climat en inventant un lien durable et respectueux du vivant entre les humains et la mer.

Reconnue dans le monde scientifique, institutionnel et académique, tant en France qu'à l'international, **BLOOM** est devenue la référence pêche.



10H30 À 11H30

BIEN MANGER, C'EST PAS SI COMPLIQUÉ ?

Venez participer à ce débat participatif sur : Comment nous pouvons être acteur d'une alimentation de qualité pour notre santé ?

Nous vous proposons de venir échanger pour trouver vos propres réponses. Nous présenterons les initiatives locales qui contribuent à rendre accessible à tous des produits locaux et bio.



■ *Le conseil de développement est une assemblée consult-active de citoyens volontaires du territoire de Saint Marcellin Vercors Isère communauté.*

14H À 15H30

L'AUTOCONSTRUCTION ET L'AUTO-RÉNOVATION À LA PORTÉE DE TOUS

Cette conférence parlera de tous les points indispensables à prendre en compte avant de s'engager dans l'autoconstruction ou l'auto rénovation. Nous aborderons les coûts, les contraintes et les règles de sécurité liés à ces projets.



■ *L'association des Castors a pour objectif de proposer des services pour vous aider à construire ou rénover votre habitation vous-même.*

16H30 À 17H30

LE NUCLÉAIRE SAUVERA T-IL LE CLIMAT ?



La CRIIRAD est une association d'intérêt général dont l'objectif est d'informer la population sur les risques liés à la radioactivité et ses impacts sur la santé et l'environnement.

La CRIIRAD produit et diffuse des informations indépendantes des autorités et des industriels, sur la base de ses recherches et des résultats issus de son laboratoire scientifique.

Atelier de la salle Safran et réservé aux adultes **10H30 À 12H30**

* LA RÉSILIENCE DE NOTRE TERRITOIRE

* * L'atelier se déroule en cinq étapes :

1. La mise en contexte par le questionnement « Où et comment atterrir ? » (Bruno Latour),
2. Le diagnostic sur notre territoire de vie (nos récits lucides),
3. La place des émotions,
4. L'apprentissage de la résilience ensemble (nos récits inspirants),
5. Des premières balises pour continuer.

■ **RCR²** c'est le Réseau de Collectifs et Communautés apprenantes pour la Résilience sur le territoire



Atelier de la salle Safran et à partir de 12 ans - Tarif : 5 € **14H À 16H**

COLLAGE ANIMAUX SAUVAGES ET ŒUVRES PICTURALES ✨

■ par Gallice Emmanuelle

Réalisation d'un collage sur un support carton à base de papiers de récup', magazines, tapisseries, peinture acrylique, ficelles...autour des animaux sauvages et d'œuvres picturales.



Atelier de la salle Orchidée et réservé aux enfants



LA COURSE AU NECTAR

2 Séances : 10h30 à 11h et 15h30 à 16h - Tarif : 3 €

Jeux sur la pollinisation, pour les 3 à 6 ans :

Avec un conte et un jeu, se mettre dans la peau d'une abeille et vivre la pollinisation.



MUSIQUE VERTE

3 séances : 11h30 à 12h30 ; 14h à 15h et 16h30 à 17h30
Tarif : 5 €

Atelier de création d'instruments de musique, pour les 5 à 8 ans :

Avec des éléments naturels, venez créer un instrument de musique verte, kazoo, carillon ou flûte de pan.



■ Germandrée est une animatrice Nature et Herboriste

Atelier sous le préau, accessible à partir de 12ans - Tarif : 3 €

AU JARDIN, ADOPTEZ LES BONNES PRATIQUES.



Découvrez les bonnes pratiques au jardin à travers de ces 3 différents ateliers :

- 10h30 à 12h00 : Présentation des écosystèmes de nos jardins, de la gestion de l'eau pour aller vers le jardin de demain.

- 14h00 à 15h30 : Présentation de la Vie du jardin, des êtres vivants, de leurs utilités, et de la biodiversité.

- 16h00 à 17h30 : Présentation des écosystèmes de nos jardins, de la gestion de l'eau pour aller vers le jardin de demain.



■ Ambiances et Couleurs Extérieur vous accompagne pour faciliter la vie au jardin. En atelier, partageons des techniques thématiques autour de la nature

Sortie pour tout public - Tarif : 3 €

10H30 À 12H

À LA DÉCOUVERTE DES PLANTES DU VILLAGE

À la découverte des plantes des murs, des rues, des bords de chemins, des routes de l'Albenc...

■ Par Marie Odile



Sortie à partir de 6 ans - Tarif : 3 €

14H30 À 15H30

À LA DÉCOUVERTE DES INSECTES



Venez en famille découvrir l'univers des petites bêtes. Après une recherche des insectes qui nous entourent, vous apprendrez à mieux les connaître. Initiation aux méthodes d'inventaires, land art (dessin au sol avec des éléments naturels) et d'autres surprises sont au programme !

■ **ESPACE NATURE ISÈRE** est l'association qui organise le festival.

Toute l'année, elle propose des animations et activités de sensibilisation à l'environnement pour tout public.



Atelier de la salle Papille, réservé aux adultes - Tarif : 9 € 15H30 À 17H

ATELIER LACTO-FERMENTATION **

Venez découvrir les légumes lacto-fermentés et le kéfir. Vous comprendrez la lactofermentation et apprendrez à préparer ces légumes à la maison. Vous apprendrez les différentes techniques de conservation autour du monde.

Vous découvrirez ou redécouvrirez la limonade aux probiotiques : le kéfir.

■ Par Sylvain RAVELEAU

Sur le Podium 15H30 À 17H

INITIATION ET PRATIQUE BAL FOLK

Accompagnée de musiciens en direct, Marion pourra vous initier aux danses de bal folk.

Venez découvrir ou redécouvrir le cercle circassien, la valse, la scottich, la chappeloise ou d'autres danses réjouissantes !

■ Marion Delaval et École de musique de Tullins

14H À 15H ET DE 16H30 À 17H30

LE VIOLON DE DENIS

Denis propose, tirés de son violon des airs Folks, des chansons de tous styles et de toutes époques.

■ Par Denis Ketels





MARIE CLOU, CHARGÉE DE CONVIVIALITÉ

■ Par Raphelle Jay

Généreuse et maladroite, appliquée et fantaisiste, exubérante ou mesurée, tout au long de la journée Marie Clou se mettra en quatre pour vous accueillir, vous orienter, vous chouchouter !

LES ECO-GESTES DU VISITEUR

- Prévoyez sacs et paniers pour vos achats (si vous n'en avez pas, passez au stand ENI),
 - Rapportez vos verres consignés à la buvette,
 - Optez pour l'utilisation des toilettes sèches, afin d'économiser l'eau,
- Triez vos déchets dans les bonnes poubelles prévues. (Elles sont réparties à différents endroits sur le site)
 - Ne jetez pas vos mégots sur le sol, mais dans les cendriers,
- Privilégiez le covoiturage, ou transports en commun. Si vous le pouvez, venez à pied ou à vélo,

Merci !

PROGRAMMATION DU DIMANCHE 3 SEPTEMBRE

CONFÉRENCES

Toutes ces conférences sont gratuites

Salle des Fêtes		Salle des « Petites » Conférences	
10H	10h00 "Pièges Involontaires" - DOMINIQUE VENTURINI - <i>Pic Vert</i> <small>Plus d'info page 22</small>		10H
11H	11h30 "Boire ou se connecter" - JACQUELINE COLLARD - <i>SERA</i> <small>Plus d'info page 22</small>	11h00 "Vins naturels, vins sans sulfites ?" - CLOS DES PATRIS - <i>Questions/réponses</i> <small>Plus d'info page 25</small>	11H
12H	13h00 "Quel avenir pour les terres agricoles ?" - M. MORE - <i>Terre de liens</i> <small>Plus d'info page 23</small>		12H
13H	14h30 "Méthanisation & Photovoltaïque" - FRANCIS ODIER - <i>FNE Aura</i> <small>Plus d'info page 23</small>	14h00 "Les petits gestes pour économiser gros" - LES CASTORS - <small>Plus d'info page 25</small>	13H
14H	16h00 "Protégeons les blaireaux" - GUILLAUME HUGUENIN - <i>ASAPAS</i> <small>Plus d'info page 24</small>	16h00 "L'importance des élixirs floraux et Fleurs de Bach" - LES ÉLIXIRS DE FLORA - <small>Plus d'info page 25</small>	14H
15H	17h00 "Mieux vivre la transition à l'aide des plantes" - BRIGITTE MERENDAO - <i>Ferme de l'Espinasse</i> <small>Plus d'info page 24</small>		15H
16H			16H
17H			17H
18H			18H

NOS ATELIERS & ANIMATIONS

	Salle Safran Ateliers Adultes	Salle Orchidée Ateliers Enfants	Préau Espace Familles	Podium	Nos Autres Animations	
10H		Plus d'info page 27				
11H	10h30 Atelier de "Travail qui relie" - BIOPHILIA - « Pour se rebondir la vie » Plus d'info page 26	10h30 Atelier Senteur Pour les 5 à 10 ans 3 €	10h30 Atelier initiation travail de l'Osier - SAULICITUDE - 11h30 Prix libre €	10h30 Muzik'app - THE ATTIC NOISY - Rock - POCK RUNK - Reprises rock et punk rock français Plus d'info page 29-30	10h30 Balade : à la découverte de la flore sauvage - GENTIANA - Rdv à la billetterie 3 € Plus d'info page 28	10h30 Sur la piste animale : sombre affaire à l'Albenc - CULTURE CAILLOU - Rdv à la billetterie 5 € Plus d'info page 29
12H		11h30 Atelier : Cartes à Planter Pour les 3 à 6 ans 5 €	11h30 Atelier initiation travail de l'Osier - SAULICITUDE - Plus d'info page 27 Prix libre €			
13H						
14H	14h30 Relaxation et bain sonore - OMAYA - Plus d'info page 26 - 5 €	14h00 Atelier : Cartes à Planter Pour les 3 à 6 ans 5 €	14h00 Atelier Création Nature - ANNA DONETTI - Pour les 5 à 8 ans Plus d'info page 26 - 5 €	14h00 Chantons ensemble - CHANTONS ENSEMBLE - Un répertoire de plus de 70 chansons des années 60 à 2000 ! Plus d'info page 30	14h30 À la découverte des insectes - ESPACE NATURE ISERE - Rdv à la billetterie Plus d'info p. 28 3 €	14h30 Sur la piste animale... - CULTURE CAILLOU - Rdv à la billetterie Plus d'info p. 29 5 €
15H		15h00 Atelier Senteur Pour les 5 à 10 ans 3 €	15h30 Atelier Création Nature - ANNA DONETTI - Pour les 5 à 8 ans Plus d'info page 26 - 5 €			
16H	16h00 Relaxation et bain sonore - OMAYA - Plus d'info page 26 - 5 €	16h00 Atelier : Cartes à Planter Pour les 3 à 6 ans 5 €			15h30 Atelier Lactofermentation - SYLVAIN RAVELEAU - Salle Papille Plus d'info page 28 - 9 €	
17H		Plus d'info page 27				
18H						

MAIS AUSSI...

DES DÉAMBULATIONS P.30-31

UN CHARIOT & TROCS DE LIVRES P.32

DES JEUX GÉANTS P.31

DES MESSAGES P.32

DES EXPOSITIONS P.32-33

NEUTRALISER LES PIÈGES INVOLONTAIRES POUR LA FAUNE SAUVAGE



LE PIC VERT

Définition et présentation des différents pièges involontaires fréquemment rencontrés. Pièges mortels ou obstacles à la libre circulation de la faune, tous sont le résultat d'activités humaines ne prenant pas en compte les comportements et les besoins de la faune sauvage en particulier et, d'une manière générale, la protection de la biodiversité.

■ **Dominique VENTURINI**, est membre de l'association Le Pic Vert et la commune de Voiron : inventaire, cartographie, neutralisation des pièges rencontrés sur l'espace public de la commune et communication auprès des administrés.

11H30 À 12H30

BOIRE OU SE CONNECTER : IL VA FALLOIR CHOISIR !

Allons nous connaître des guerres de l'eau potable dans notre pays ?

Ce titre provocateur n'est que le reflet des choix auxquels nous serons soumis sans prise de conscience de l'impact de nos choix du quotidien.

Après un hiver peu généreux en pluies, le gouvernement propose un plan eau pour anticiper l'été, mais continue à autoriser simultanément les industriels à des rejets ou des prélèvements dans nos fleuves et rivières or ils ne sont compatibles avec la préservation de la ressource sur le moyen et long terme.



■ **Par Jacqueline COLLARD**

L'eau est un bien commun, elle a de nombreux usages pour l'eau potable d'abord, mais aussi pour l'industrie, l'agriculture ou la production d'énergie aussi est-il plus nécessaire que jamais de réduire les pollutions et de mieux répartir les besoins !

13H À 14H

QUEL AVENIR POUR LES TERRES VIVRIÈRES FRANÇAISES ? QUELLE AGRICULTURE ?

■ M. More

Aujourd'hui, alors que près de la moitié des agriculteurs va partir à la retraite dans les années à venir, la transmission des fermes est loin d'être assurée. Une des raisons en est le morcellement de la propriété, 4,2 millions de propriétaires pour moins de 500.000 agriculteurs. Cette situation complexifie les transmissions et porte le risque de l'accaparement par des sociétés financières sans liens avec l'agriculture alors que les terres agricoles sont au cœur d'enjeux qui dépassent la seule question de la propriété : qualité de l'alimentation, emploi, climat, biodiversité...



Terre de Liens agit depuis 20 ans pour développer l'agriculture biologique, favoriser l'installation et proposer une forme de propriété garante de l'usage durable de la terre nourricière.

16H À 17H

LES ENJEUX ENVIRONNEMENTAUX DU SOLAIRE PHOTOVOLTAÏQUE ET DE LA MÉTHANISATION

Le développement massif des énergies renouvelables s'impose pour sortir des énergies fossiles (*pétrole, gaz, charbon, nucléaire*). Mais les impacts environnementaux de ces énergies dites « décarbonées » ne doivent pas être négligés. A quelles conditions le photovoltaïque et la méthanisation ont-elles un bilan environnemental positif ? Comment garantir la non concurrence de la production d'énergie avec d'autres besoins tels que la souveraineté alimentaire ou le stockage du carbone dans le sol ? En examinant en parallèle le cas du photovoltaïque et de la méthanisation, la conférence permettra d'aborder les grandes problématiques posées par les énergies que l'on voudrait renouvelables.



■ **Francis Odier**, ancien président de France Nature Environnement Isère, a participé à des études de FNE AURA sur la méthanisation et le solaire photovoltaïque. Il est membre du comité de massif des Alpes et administrateur de l'APEG, association pour la protection de l'environnement de l'Enclave des papes et du pays de Grignan.

16H À 17H

PROTÉGEONS LES BLAIREAUX !

■ Par **Clément SPÖRLI** (délégué ASPAS Isère) & **Guillaume HUGUENIN** (bénévole ASPAS Isère)



Avec leur masque noir et blanc, les blaireaux sont un peu notre panda. Alors qu'ils sont protégés dans de nombreux pays européens, les blaireaux sont chassés neuf mois et demi par an en France sous prétexte qu'ils occasionneraient des dégâts dans les cultures mais aussi pour le simple plaisir des chasseurs. Le pire étant le déterrage, ou vénerie sous terre, un mode de chasse massivement rejeté par les Français, dont sont victimes chaque année près de 12000 blaireaux. Cette pratique n'impacte pas que les blaireaux mais l'ensemble des espèces présentes dans les terriers et notamment des espèces protégées comme les chats sauvages ou encore les chauves-souris.

17H À 18H

MIEUX VIVRE LA TRANSITION À L'AIDE DES PLANTES

Le règne végétal a traversé les grandes périodes de transformation de la terre en évoluant, en s'adaptant au cours des temps. Il nous accompagne depuis toujours et pourrait nous aider à retrouver notre place de co-créateurs de la vie sur terre en harmonie avec les autres règnes. Pendant la conférence, **Brigitte MERENDAO** vous proposera d'entrer en connexion avec les plantes, de présenter leurs vertus pour ensemble, mieux vivre cette période de transition.

■ **Brigitte MERENDAO** est une ex agricultrice spécialisée en plantes aromatiques et médicinales, a co-créé « l'Oracle de la Transition », un jeu de 33 cartes permettant de franchir les étapes de la transition : fondation, création et transmission, comme la plante qui construit ses feuilles, puis sa fleur et enfin ses graines.



10H30 À 11H30

VINS NATURELS, VINS SANS SULFITES ?



Venez donner des réponses à toutes vos interrogations sur les vins naturels et sans sulfites avec un œnologue viticulteur qui, de son expérience, saura vous apporter des éclaircissements.

■ Le **CLOS DES PATRIS**, Viticulteur œnologue en agriculture bio sur les pentes du Mont Ventoux.

CLOS DES PATRIS



L'art du Vigneron

AOC VENTOUX

&

Vins sans soufre

14H À 15H

LES PETITS GESTES POUR ÉCONOMISER GROS



Lors de cette réunion discussion nous aborderons toutes les possibilités d'économies importantes dans l'habitation qui sont parfois que de petits gestes faciles à faire.

CASTORS

BÂTIR ET RÉNOVER SOI-MÊME

■ *L'association des Castors a pour objectif de proposer des services pour vous aider à construire ou rénover votre habitation vous-même.*

16H À 17H

LES FLEURS DE BACH



Pourquoi les Fleurs de Bach sont essentielles aujourd'hui ? Comment les utiliser ? Comment les choisir ? Pour qui et à quel moment ?

Venez découvrir la gamme des élixirs de Flora réalisée avec amour et respect de Dame Nature selon la méthode d'Edward Bach

Salle Safran accessible à partir de 12ans - Participation consciente **10H30 À 12H30**

✿✿ ATELIER DE "TRAVAIL QUI RELIE"



■ Besoin d'un nouvel élan dans ta vie ? **BIOPHILIA** propose des ateliers d'expérimentation collective avec l'approche du "Travail qui relie" (travail au sens de traversée/transformation) selon Joanna Macy.



Touché par les bouleversements environnementaux ou dans ta vie ? Bienvenue au « café » biophilisé, l'atelier qui relie et qui rebondit la vie !

Fais de tes émotions une richesse grâce à cette exploration collective, pratique et conviviale animée par **Géraldine Siméon**.

[Pour plus d'informations, cliquez ici !](#)

Salle Safran accessible à partir de 12ans - Tarif 5€ **10H30 À 12H30**

✿✿ RELAXATION ET BAIN SONORE



Après un temps de relaxation profonde grâce à un yoga «Nidraé», j'inviterai les participants à se laisser guider par la magie des sons des bols tibétains.

■ **OMAYA** propose des bains sonores, massages individuels relaxants au son des bols tibétains et cours de yoga collectif, individuel ou stage thématiques.

Sous le Préau, accessible à partir de 2ans - Tarif 5€ **14H À 15H ET DE 15H30 À 16H30**

✿✿ ATELIER CRÉATION NATURE

Venez partager un moment ludique, de complicité et de joie en famille ! Parcourez les éléments de la nature à travers vos différents sens pour ensuite fabriquer une création naturelle. Cet atelier se terminera sur un temps de relaxation sonore.

■ Par **ANNA DONETTI**

ANNA DONETTI
Enseignante de Yoga
Formatrice Nature et Yoga
Artiste
annadonetti@yahoo.com

Atelier de la salle Orchidée et réservé aux enfants

L'ATELIER SENTEUR

2 Séances : 10h30 à 11h et 15h30 à 16h - Tarif : 3 €

Atelier découverte des plantes aromatiques, pour les 5 à 10 ans : Expérimenter le sens de l'odorat et du toucher pour reconnaître 6 plantes aromatiques communes.



Germandrée

■ **Germandrée** est une animatrice Nature et Herboriste

CARTES À PLANTER

3 Séances : 11h30 à 12h ; 14h à 14h30 et 16h à 16h30
Tarif : 5 €

Atelier de création de cartes à planter, pour les 3 à 6 ans :

Créer sa carte à planter, la personnaliser pour la planter chez soi ou l'offrir.

Sous le Préau, accessible à partir de 7ans - Prix Libre

10H30 À 12H30

TOURBILLON DE BRINS D'OSIER !

Faisons une pause ensemble le temps de quelques brins d'osier. Sentir leur matière à la fois souple et résistante, faire quelques tours de spirale et d'arriver à la réalisation d'une petite mangeoire ou suspension à plantes !



■ **SAULICITUDE** est la rencontre entre la vannerie (l'arbre Saule dont est issu l'osier) et le chemin humain (la sollicitude, attention soutenue et affectueuse). Autour de créations décoratives ou utilitaires, de stages de tressage végétal, le lien des brins se tressent en parallèle du lien entre les personnes



Sortie pour tout publics - Tarif : 3 €

10H30 À 12H

BALADE DÉCOUVERTE DE LA FLORE SAUVAGE



Partez à la découverte de l'étonnante diversité des plantes sauvages qui poussent sur le petit village de l'Albenc : entre les pavés, grimpent aux murs et rampent sous nos pieds, les plantes sauvages n'auront plus de secrets !

■ **GENTIANA** est une association botanique. Elle a comme objectif de connaître, faire connaître et préserver la flore sauvage en Isère.

Sortie à partir de 6 ans - Tarif : 3 €

14H30 À 15H30

À LA DÉCOUVERTE DES INSECTES



Venez en famille découvrir l'univers des petites bêtes. Après une recherche des insectes qui nous entourent, vous apprendrez à mieux les connaître. Initiation aux méthodes d'inventaires, land art (dessin au sol avec des éléments naturels) et d'autres surprises sont au programme !



■ **ESPACE NATURE ISÈRE** est l'association qui organise le festival.

Toute l'année, elle propose des animations et activités de sensibilisation à l'environnement pour tout public.

Atelier de la salle Papille, réservé aux adultes - Tarif : 9 €

15H30 À 17H

ATELIER LACTO-FERMENTATION

Venez découvrir les légumes lacto-fermentés et le kéfir. Vous comprendrez la lactofermentation et apprendrez à préparer ces légumes à la maison. Vous apprendrez les différentes techniques de conservation autour du monde.

Découvrirez ou redécouvrirez la limonade aux probiotiques : le kéfir.

■ Par Sylvain RAVELEAU

Pour les enfants de 6 à 12 ans - Tarif : 5 €

10H30 À 12H30

SUR LA PISTE ANIMALE : SOMBRE AFFAIRE À L'ALBENC ET DE 14H30 16H30



À travers une approche ludique, scientifique et participative, cette animation propose de découvrir l'univers des traces et indices laissés par la faune sauvage à travers une enquête grande nature. Tour à tour enquêteurs sur le terrain puis avocats de la défense lors d'un procès d'animaux, les participants prennent part à une aventure pleine de rebondissements et de découvertes.



■ Culture Caillou est un collectif qui rassemble des comédien.ne.s, des scientifiques, des musicien.ne.s, des accompagnateur.trice.s en montagne, des cinéastes, ... Entre spectacle vivant et sciences naturalistes, Culture Caillou invite le public à regarder la nature autrement et propose un éclairage multiforme sur les liens que les humains entretiennent les mondes vivants qui nous entourent.

Sur le Podium

10H30 À 11H

MUZIK'APP : THE ATTIC NOISY

The Attic Noisy, c'est le rock garage de la maturité joué au grenier ! Des musiciens qui tentent à leur niveau de servir d'écrin aux 2 chanteuses engagées, déjantées, au bord du gouffre de la folie, en voyage, vexées, cherchant leur nom. Ils n'ont pas fini de vous étonner dans ce pêle-mêle musical ! Cet atelier est composé de piliers historiques de l'association Muzik'App et de (presque) jeunes recrues qui a déjà une farouche envie de faire un bout de parcours musical ensemble dans les années à venir.



Sur le Podium

11H00 À 12H00

MUZIK'APP : POCK RUNK

Groupe émergeant de l'association Muzik'App grâce à qui ces 3 compères se sont rencontrés : Sylvain à la batterie, Thomas à la basse et au chant, Fred à la guitare et au chant. Ce power trio distille à sa façon des reprises rock et punk rock français. Sortent de l'alambic, des chansons parfois engagées et enragées, d'autres fois poétiques et énigmatiques et d'autres fois encore drôles. Mais aussi désinvoltes. Toujours parfumées de messages vivifiants et revigorants.



■ Muzik'App est une association qui a pour objectifs de transmettre le plaisir de jouer de la musique par son enseignement et d'organiser des manifestations pour promouvoir le spectacle vivant dans son expression musicale. L'enseignement se fait sous la forme de cours particuliers et collectifs et d'ateliers de musiques d'ensemble.

Sur le Podium

14H À 15H30

CHANTONS ENSEMBLE !

À partir d'un répertoire de plus de 70 chansons des années 60 à 2000 que le public tire au hasard, nous jouons l'accompagnement. C'est l'assistance qui chante (avec des cahiers de chant).

■ Ce groupe informel d'amateurs passionnés, vous fait chanter au "Café Benoit" à Voiron.

10H30 À 11H30 ET DE 16H À 17H

LE VIOLON DE DENIS

Denis propose, tirés de son violon des airs Folks, des chansons de tous styles et de toutes époques.

■ Par Denis Ketels



14H À 15H
ET DE 15H30 16H30

DÉAMBULATION CLOWNESQUE



désordre
Imaginaire

■ Le Troupeau de Points,
Clowns amateurs de la Cie Désordre Imaginaire.

2, 3, 4, 5, 6... Clowns improvisateurs sont lâchés dans le public. Tantôt expressifs, maladroits, rêveurs, naïfs, tristes, joyeux, en colère, volontaires, timides... Ils sauront vous surprendre, créer des situations cocasses, vous étonner, vous émerveiller, vous embobiner, vous amuser, vous tournicoter, vous émoustiller, vous enlacer, vous champouiner, vous faire rêver... et vous inviter dans leurs univers.

TOUT AU LONG DU WEEK-END



La cours de l'école

JEUX DE SOCIÉTÉ GÉANTS : LE BOIS DES COUADSOUS & L'EMPEREUR !

Venez découvrir 2 jeux pour grands et petits en version géante, spécial festival (à partir de 5 ans) !

- Le Bois des Couadsous : avec ce jeu, découvrez les pièges que vous tend votre propre mémoire...
- L'Empereur : votre manchot doit quitter la colonie pour aller se nourrir à l'océan, puis revenir parmi les siens - mémoire et tactique seront indispensables.



■ Les Jeux Opla éditent des jeux de société malins et originaux, pour tout le monde, développés à Lyon et 100% éco-fabriqués en France !



MASSAGE AMMA ASSIS

Cette technique manuelle japonaise stimule plus de 150 points d'acupuncture. Vous êtes installé sur une chaise ergonomique, afin de procurer détente et bien-être à travers les vêtements.

Cette animation est déconseillée aux femmes enceintes.

■ **BÉATRICE SANDRETTO**, à 58 ans. Depuis 2018 elle est installée à Grenoble en tant que Magnétiseuse, Coupeuse de feu, au sein de son cabinet. Elle propose aussi le massage *Amma Assis* et des séances d'*Access Bars*. Elle pratique le *Do In* depuis 2012 et aime le faire découvrir en séance de groupe, comme le *Amma Assis*, ces techniques sont issues de l'art traditionnel Japonais afin de développer la santé physique et la sérénité mentale. Depuis 2014, elle pratique la pleine conscience.



CHARIOT DE LIVRES

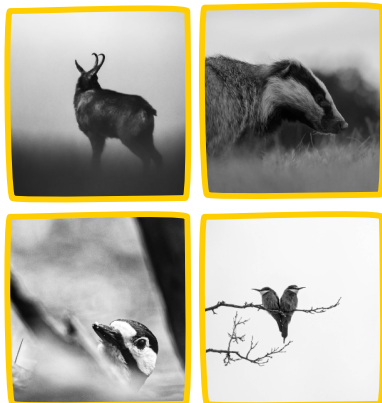
Venez découvrir de nombreux livres mis à disposition pour une pause lecture au bord de la rivière

■ **NICOLAS BICHET**



Les Expositions

FAUNE DU VERCORS



Une exposition photographique qui met en avant la faune sauvage du Vercors. Le noir et blanc a été choisi pour refléter l'ambiance dans laquelle l'animal sauvage évolue. Le photographe essaie systématiquement de capter l'âme de cette symbiose sans déranger l'équilibre. Il s'efforce d'être un témoin silencieux d'une nature encore trop souvent menacée.

■ **SÉBASTIEN VIGOUROUX** 38 ans, marié, 2 enfants, moniteur éducateur de profession et photographe animalier à ses heures perdues. La photographie animalière est arrivée dans sa vie par l'intermédiaire de JJB, un ancien collègue de travail devenu un ami.

DES OISEAUX ET DES COULEURS ✨

L'exposition regroupe des peintures d'oiseaux que nous pouvons observer en France, dans la nature et dans nos jardins. Elle fait la part belle aux couleurs et à l'expressivité des oiseaux.



■ **LUCILE JOAN** est artiste peintre. Elle peint des oiseaux colorés qui racontent la magie de la nature. Toutes ses toiles sont réalisées avec de la peinture acrylique, en s'inspirant de photos et d'observations au jardin et dans la nature.



JE CRÉE, DONC JE SUIS ✨

De l'objet rebut à la poésie de l'objet : Valorisation en donnant une seconde vie aux objets selon les axes suivants, être capable de créer en recyclant des jouets ou objets cassés, personnaliser des créations thématiques conçues sur demande ou en concertation, s'inspirer de l'imaginaire, esprit ludique, favoriser la prise de conscience du respect de l'environnement, contribuer à développer le lien social entre les cercles d'activités et les générations.

■ **SÉBASTIEN BIETRIX** est un artiste, mais pas un artiste solitaire dont le monde n'est peuplé que de ses seules inspirations et créations. Un artiste tourné vers l'autre qui a choisi de s'inscrire dans une démarche environnementale, celle visant à réduire les déchets en passant de "l'objet rebut à la poésie de l'objet".



EXPOSITION DE COLLAGE ✨



Travail sur supports récupérés sur les thèmes de la pollution de l'air, de l'eau avec des matériaux de récupération (papiers, ficelles, images...) par l'atelier tout public.

■ **L'ÉCOLE SUPÉRIEURE D'ART ET DESIGN Grenoble Valence**, proposent des formations artistiques pour les adultes et les enfants et sont accessibles aux personnes à mobilité réduite.

ÉSAD • Grenoble
• Valence

LISTE DES EXPOSANTS



A

ADAV	42
AGEDEN – INFO ÉNERGIE	38
AIDE AU VOLONTARIAT EN INDE	43
AL CHA'MAJE	40
ALCHIMIE DE CADE	40
ALGOA SPIRULINE	38
ANANDA ET CIE	36
ANCHROMIE	38
APLOMB FORMATIONS	38
APPAREIL ANTI-CALCAIRE VULCAN	38
AQUATIRIS	38
ARDELAINÉ	40
AROM'ANTIQUE	39
ARTISAVIE	38
ASINERIE DES COMBES	38
ASPAS	42
ASSOCIATION ALPES HIMALAYA	43
ASSOCIATION KOKOPELLI	39
ATELIER DU VITRAIL ZEBULZEN	40
AU LYS DE REJANE	36

B

BEBE LOVE	40
BIODANZA	41
BRASSERIE TETRAS BYRE	36
BUCHER LIONEL	36
BUSH A OREILLES	40

C

C D'LA BALLE	40
CABESTAN	38
CANNA D'OC	38
CEVIED VOYAGES	41
CHARCUTERIE DU DOUBS	36
CHÂTEAU BOUSQUETTE	36
CIROIR ET TRESSAGES	39
CLOS DES PATRIS	36
CORSE PARADIS BIO	36
COTON BIO ARDECHO07	40
CRÊPERIE BILLIG	36
CRIIRAD	42
CURCUM +	38

D

DOULADILUNE	39
DU JARDIN A LA TABLE	36

E

ÉBÉNISTERIE LITERIE COUAVOUX	38
ECLA	38
ECO-H20 / ECOCRYSTAL	38
EMMA H CREATIONS	40
ÉNERGIES SANS FRONTIÈRES	43
ESPACE NATURE ISÈRE	42

F

FAUNE COSMÉTIQUES NATURELS	39
FEMMES D'HIMALAYA	43
FERME DE GRANDCHAUD	36
FERME DE LA CAILLE	36
FERME DE SAINTE LUCE	36
FERME DES MOURENES	36
FERUS	42
FNE AURA - ISERE	42
FRENETTE DIOISE	36

G

GAEC FERME DU CHALEAT	36
GENTIANA	42
GLACES CARESSE ET CÂLINE	36
GRAIN DE COUSSIN	40
GREENSIGHT	36
GRENADE – DATTES – BICARBONATE	36

H

HELIOBILE SOLAIRE EDUCATIF	38
----------------------------	----

I

INTERNORM	38
-----------	----

J

JACO'PAIN	36
JARDIN DES ALPES	39
JARDIN'ENVIE	39
JEUX OPLA	41

K

KABA NATURE	36
KILITT	40
KOMBUCH'ALPES	36

L

L'ARGANIER	37
L'ENTROPIE	37
L'ÉCRITURE D'UN REGARD	40
LA BOITE A RECETTE	36
LA P'TITE FABRIK	40
LA PETITE COMMANDERIE	36
LA RIVIÈRE DES ARÔMES	39
LA TRAGE	41



LADISLAS JANSSENS	36
LE BAL DES MARMOTTES	39
LE COMPTOIR DU SOLEIL	38
LE FIL GOOD	40
LE FRUITON	37
LE PAIN DE BEAUVOIR	37
LE PIC VERT	42
LE Puits CANADIEN	38
LE SENS DES MATIÈRES	40
LE TICHODROME	42
LES BEAUX CRUS	37
LES BIÈRES DU TEMPS	37
LES BIJOUX DES BOIS	40
LES CASTORS	38
LES ÉLIXIRS DE FLORA	39
LES GROLLES DE CALÉS	40
LES LAINES DU FOREZ	40
LES MERVEILLES DE L'AURA	40
LES PRINCESSES SAUVAGES	37
LES RUCHERS NOMADES	37
LES SENS DE NOS VALLÉES	39
LILIPOUSS	40
LIVRES PASSION	41
LO ZEB	37
LPO AURA DÉLÉGATION ISÈRE	42
LUMIÈRE D'ANTAN	40
M	
MAGASINS BIOCOOP - ISÈRE DRÔME	37
MARIE NATURE	38
MEDITERRAIRE	37
MELILANGE	40
MESNIL ADELEE	37
MIELLERIE DES COULMES	37
MIXARTS	37
N	
NATUR'ELEMENTS	40
NATURE A LIRE	41
NATURE UTILE	37
NELEMIA CREATION	40
NEO DIFFUSION	41
NOIX ET NOIX	37
NOIX NATURE SANTE	42
O	
O'4 PATTES	39
OR DES INCAS	40
OREILLER VÉGÉTAL LES CARDALINNES	40



P	
LE PAIN DE BEAUVOIR	37
LES PRINCESSES SAUVAGES	37
PCSCP	42
PERLE Ô NATUREL	41
PHILOCALYS	39
POWER PAT	39
PRESTIGE AMARYLLIS	39
Q	
QUINTET CONDIMENTS BIOLOGIQUES	37
R	
RAILCOOP	43
ROULAVELO	42
S	
SAC ETIK	41
SAULICITUDE	41
SAVONNERIE DU PILAT	39
SAVONNERIE DU TILEUIL	39
SEA SHEPHERD France	42
SEL DU SUD GRESIVAUDAN	43
SERA L'AIR ET MOI AURA	39
SERPOLET BIDAUD	38
SCAP PALESTINE	41
SONGES ET CACAO	37
SPIRALES DE LUX	37
STUDIO LES TROIS BECS	41
T	
TELITO CHAUSSURES	41
TERO LOKO	37
TERRE DE CHANVRE	41
TERRE DE GOJI	37
TERRE DE LIENS RHÔNE-ALPES	43
TERRE DE LUNE	39
TERRE DE SOIE	41
TERRE DE VALLON	37
TERRE VIVANTE	41
TREK	41
U	
UPCYCLING AND CREA	41
V	
VANILLE ENTREPRISE	37
VERCUMA	39
VIN DE PEYRES-COMBE	37
VOLTHELIOS / ACTION RADON	38



LISTE DES EXPOSANTS

ALIMENTATION

ANANDA ET CIE (73)

Production d'huiles, farines et condiments à base de chanvre, cameline ou noix depuis 2001.

www.anandaetcie.org

AU LYS DE REJANE (38)

Cuisine afro-antillaise avec des produits issus de l'agriculture biologique.

brigitte.lago@sfr.fr

BRASSERIE TETRAS BYRE (38)

Bières de dégustation biologiques et éco-responsables, travaillées sur les houblons, créées et brassées avec cœur à Vinay.

www.tetras-byre.fr

BUCHER LIONEL (04)

Ail, oignon, échalote, pomme de terre, courge, petit epeautre, essence de lavande fine.

crynel@hotmail.fr

CHARCUTERIE DU DOUBS (25)

Production et transformation de charcuterie issus de mon élevage.

didier.michaud4@libertysurf.fr

CHÂTEAU BOUSQUETTE (38)

Vente de vin en AOC Saint-Chinian d'un excellent rapport qualité prix.

www.chateau-bousquette.com

CLOS DES PATRIS (84)

Vins sans sulfites ajoutés et vins nature sans aucun traitement de la vigne à la cave.

closdespatris@gmail.com

CORSE PARADIS BIO (06)

Groupement de producteurs : charcuteries, fromages, huiles ...

corseparadisbio@laposte.net

CRÊPERIE BILLIG (38)

Billig vous propose de délicieuses crêpes et galettes sucrées et salées, produits locaux et fait maison.

www.creperie-billig.fr

DU JARDIN A LA TABLE (82)

Cuisine variée issue des élevages et productions de notre ferme.

francois.kulesiak@orange.fr

FERME DE LA CAILLE (38)

Éleveur de chèvres et producteur de fromages au lait cru et fabrication de glaces italiennes au lait de chèvre.

fermedelacaille@gmail.com

FERME DE SAINTE LUCE (38)

Production à la ferme et en collectif de pain, bière, fromage, biscuit et charcuterie.

www.fermedesainteluce.com

FERME DES MOURENES (48)

Guillaume et Lilas, vous propose leurs différents produits à base de châtaigne : crème, farine, sirops...

www.mourenes.fr

FRENETTE DIOISE (26)

Production de boissons fermentées à base de feuilles de Frêne.

GAEC FERME DU CHALEAT (07)

Des fruits frais d'Ardèche transformés en sorbets, confitures, coulis, sirop...

www.fermeduchaleat.fr

GLACES CARESSE ET CÂLINE (38)

Fabrication des glaces et sorbets Bio fait à la ferme.

www.glaces-caresse-et-caline.fr

GREENSIGHT (38)

~~GRENADÉ - DATTES BI-CARBONATE (72)~~

~~Concentré fermenté et vinaigre de grenade. Sirop et vinaigre balsamique~~

JACO'PAIN (26)

Boulangerie artisanale, pain bio au levain cuit dans un four à bois, farine de la Drôme.

www.jacopain.fr

~~KABA NATURE (07)~~

~~Cuisine Bio aux saveurs épicés : couscous, plat indien, farfles, crêpes et pâtisseries orientales.~~

KOMBUCH'ALPES (36)

Brasserie de boissons sans alcool.

www.kombuchalpes.com

LA BOITE A RECETTE (38)

Kit à cuisiner, cookies, chocolats chauds et autres gourmandises.

www.laboitearecette.fr

LA FERME DE GRANDCHAUD (87)

Brochettes, saucisses d'agneau, pomme de terre frites issus de notre ferme familiale.

LA PETITE COMMANDERIE (11)

Vigneron : vins matures.

lapetitecommanderie@wanadoo.fr

LADISLAS JANSSENS (26)

Producteur AB et N&P d'olives et d'huile d'olive AOP Nyons. Pâte d'olives et confitures d'abricots ou de coings.

ladiassjanssens@gmail.com

L'ARGANIER (69)

Vente de vin en AOC Saint-Chinian d'un excellent rapport qualité prix.

www.chateau-bousquette.com

LE FRUITON (13)

Fabrication et vente de fruiton : gourmandise de fruits séchés aux épices (pain de fruits).

jean-marc.mariottini@laposte.net

LE PAIN DE BEAUVOIR (38)

Fabricant de pains au levain naturel, de brioches et de biscuits. Spécialités sans gluten ou végan.

www.lepaindebeauvoir.fr

L'ENTROPIE - DISTILLERIE SAUVAGE (38)

Distillerie de spiritueux de plantes basée dans le Vercors.

www.distillerie-entropie.fr

LES BEAUX CRUS (38)

Transformation de légumes et de fruits lacto-férentés, production de kombucha, animation d'ateliers et de formations sur la lacto-fermentation.

lesbeauxcrusvercors@gmail.com

LES BIÈRES DU TEMPS (38)

Brasserie coopérative produisant des bières 100% biologiques goûteuses depuis 2011.

www.lesbieresdutemps.com

LES PRINCESSES SAUVAGES (26)

Culture et cueillette de plantes médicinales : tisanes, sels aux herbes, condiments, huile de fleurs

LES RUCHERS NOMADES (38)

Producteur de miel, pollen sec et frais, gelée royale.

gaeclesruchersnomades@orange.fr

LO ZEB (38)

Cuisinier de métier, producteurs de pâtes végétaux, pesto de champignons... toutes les plantes et champignons sont issus de mes cueillettes.

lozeb.vege@gmail.com

MAGASINS BIOCOOP DE L'ISÈRE ET DE LA DRÔME

Commerce alimentaire biologique membre d'un réseau d'acteurs indépendants, militants et engagés.

MEDITERRAIRE (21)

Société familiale productrice d'huile d'olive bio et Demeter de Tunisie, propose également des dattes et articles en bois d'olivier de Tunisie.

www.mediterrair.com

MESNIL ADELEE (50)**MIELLERIE DES COULMES (38)**

Apiculture BIO. Produits de la ruche, miel, propolis et leurs dérivés.

www.lesartsdemaya.blogspot.com

MIXARTS (38)**NATURE UTILE (04)**

Plats en terre tous feux, émail sans plomb et poêles en acier.

www.natureutile.com

NOIX ET NOIX (38)

Nous fabriquons et emballons sur place des produits issus de la noix locale bio. Sans additif ni conservateur à destination des gourmands et sportifs.

www.noixetnoix.fr

QUINTET CONDIMENTS BIOLOGIQUES (26)

Culture, cueillette et transformation de fruits et légumes biologiques : pistoux, sauces, pâtes végétaux, sels, vinaigres, chutneys, crème de légume et repas végane.

www.lafermeduquintet.canablog.com

SONGES ET CACAO (07)

Fabrication de chocolat cru et bean-to-bar au cœur de l'Ardeche.

www.songesetcacao.fr

SPIRALES DE LUX (26)

Producteur de spiruline française et naturelle en paillettes et comprimés

www.spiralesdelux.fr

TERO LOKO (38)

Lieu d'accueil et d'insertion en maraîchage et boulangerie à destination de personnes réfugiées et d'habitants du territoire avec un double objectif : participer à la dynamique locale en facilitant l'insertion des personnes en situation de précarités en milieu social.

www.teroloko.com

TERRE DE GOJI (38)

Baies de Goji fraîches et séchées, Camerises, Figuees cultivées à Tullins.

www.terredegoji.fr

TERRE DE VALLON (26)

Culture de fruits, plantes aromatiques : transformation en sorbet

terredevallon@yahoo.fr

VANILLE ENTREPRISE (26)

Vanille bourbon naturelle BIO de Madagascar et ses dérivés.

vanille-entreprise@laposte.net

VIN DE PEYRES-COMBE (31)

Vin de Gaillac rouge et vin de France rouge, rosé, pétillant naturel rosé et blanc.

www.domainepeyres-combe.fr

HABITAT

AGEDEN – INFO ÉNERGIE (38)

Informations et conseils autour de la rénovation énergétique de votre logement.

www.infoenergie38.org

ANACHROMIE (38)

Artisan peintre bio et fabricant de peinture naturelle pour l'habitat.

www.anachromie.fr

APLOMB FORMATIONS (38)

Formations bâtiment : éco-construction, restauration du patrimoine, déconstruction et réemploi, y compris apprentissage.

bres@aplomb38.org

APPAREIL ANTI-CALCAIRE VULCAN (26)

L'adoucisseur Vulcan traite votre eau contre le calcaire de manière écologique et efficace sans modifier sa structure et sans sel.

www.vulcan-sud.fr

AQUATIRIS (38)

Promotion de la Phytoépuration comme technique d'assainissement des eaux usées à l'aide de massifs plantés : économique, écologique, esthétique, durable et autonome.

www.aquatiris.fr

CABESTAN (69)

Énergies renouvelables pour les particuliers et le petit collectif. (bois et solaire).

www.cabestan.fr

ÉBÉNISTERIE LITERIE COUAVOUX (42)

Artisan fabricant de lits, sommiers, banquettes en bois local massif et matelas en latex 100% naturel laine, coton.

christophecouavoux@orange.fr

ECLA (26)

Spécialiste en énergie renouvelable.

www.ecla-technologie.fr

ECO-H2O / ECOCRYSTAL (30)

Adoucisseur sans sel avec dynamisation.

www.ecocrystal.fr

HELIOBILE SOLAIRE EDUCATIF (39)

Approche ludique et pratique de l'énergie solaire.

www.heliobil.fr

INTERNORM (38)

Fourniture et pose de menuiseries extérieures triple vitrage pour maisons passives et BBC.

www.iso-conseil.fr

LE COMPTOIR DU SOLEIL (38)

Conception, fabrication, vente de cuiseurs solaires, stages de formation à la cuisine solaire.

lecomptoirdusoleil38@gmail.com

LE PUIITS CANADIEN (38)

Conception, vente et formation pour la réalisation de puits canadien en grès.

contact@lepuitscanadien.fr

LES CASTORS (69)

Association de promotion de l'auto-construction et de l'auto-rénovation.

www.les-castors.fr

MARIE NATURE (38)

Vente de matériaux naturels (isolation, peinture, enduit...) pour la construction ou la rénovation et produits sains pour le quotidien (hygiène, entretien, chaussures, jardinage, alimentation..)

contact@marienature.fr

SERPOLET BIDAUD (38)

Installateur d'énergies renouvelables.

VERCORS JOUETS (38)

Tir à l'arc et arbalètes pour enfants.

VOLTHELIOS / ACTION RADON (38)

Artisan électricien/ventiliste - consultant radon : pour un habitat sain et performant solaire photovoltaïque.

www.volthelios.fr

HYGIÈNE & SANTÉ

ALGOA SPIRULINE (26)

Algoa spiruline, ferme aquacole cultivant la spiruline, aliment santé par excellence et aliment du futur. Venez découvrir notre production locale, pay-sanne et écologique !

www.algoa-spiruline.fr

ARTISAVIE (69)

Appareils de massage en hêtre cirés à la cire d'abeille.

jeanluclouche@yahoo.fr

ASINERIE DES COMBES (26)

Paysan-savonnier, producteur de savons et cosmétiques au lait d'ânesse.

www.o-lait-danesse.com

CANNA D'OC (30)

Cosmétiques à l'huile de chanvre.

www.cannadoc.fr

CURCUM + (38)

Présentation et commercialisation des produits à base de curcumines (principe actif du curcuma), protection cellulaire générale.

www.curcumplus.fr

DOULADILUNE (38)

Paysans, cueilleurs, herboristes, accompagnement périnatal, produits naturels et artisanaux.

www.douladilune.com

FAUNE COSMÉTIQUES NATURELS (07)

Savons et cosmétiques naturels : de la douceur dédiée à la biodiversité !

www.faune-cosmetiques.com

LA RIVIÈRE DES ARÔMES (05)

Production, cueillette, distillation plantes aromatiques et médicinales de montagne. Huiles essentielles, eaux florales, sirops.

www.riviere-des-aromes.fr

LE BAL DES MARMOTTES (05)

Produits BIO de remise en forme, élixirs biofloral, immortelle de corse, eau de sainte rita, fabricant d'oreillers végétaux double face millet.

balmarmottes@wanadoo.fr

LES ÉLIXIRS DE FLORA (38)

Créatrice en élixirs floraux consultante-formatrice en fleurs de Bach et Elixirs de Flora.

www.leselixirsfloreauxdeflora.com

JARDINAGE

ASSOCIATION KOKOPELLI (09)

Semences potagères, florales, médicinales, reproductibles et libres de droits.

www.kokopelli-semences.fr

AUTRES

PHILOCALYS (38)

Création de bougies artisanales naturelles, objets et accessoires en dot painting art.

libertyfran@protonmail.com

LES SENS DE NOS VALLÉES (26)

Huiles essentielles, hydrolats, sirops, tisanes, alcoolatures, macérations huileuses, cosmétiques naturelles, pétillant de sureau... issue de mes cultures ou de récoltes sauvages.

www.lessensdenosvallees.com

O'4 PATTES (60)

Produits naturels pour les animaux de compagnie.

www.o-4pattes.com

POWER PAT (83)

Produit d'entretien écologique de fabrication Française

svlpower@orange.fr

SAVONNERIE DU PILAT (42)

Savonnerie BIO et artisanale. Savons à froid, shampoings, savon à barbe et cosmétiques sous mention Nature et Progrès.

www.savonneriedupilat.fr

SAVONNERIE DU TILEUIL (38)

Savons à froid, cosmétiques naturels, soin du linge et de la maison et accessoires zéro déchets fabriqués en Isère avec amour !

www.savonneriedutilleuil.fr

AROM'ANTIQUE (26)

Pépinière spécialisée dans les plantes aromatiques.

aromantique26@gmail.com

CIROIR ET TRESSAGES (38)

Vannerie d'art et traditionnel : nichoir, mangeoire, paniers divers, osier vivant, sculptures, animaux stage.

isamichallet@free.fr

SERA L'AIR ET MOI AURA (38)

SERA (Santé-Environnement en Auvergne-Rhône-Alpes) est une association qui a été créée il y a 16 ans sur notre région à l'initiative de professionnels de santé, de scientifiques, de professeurs et de citoyens convaincus de la nécessité d'établir des liens entre l'environnement où l'on vit ou travaille et les conséquences sur la santé de certains choix et comportements.

www.sera.aso.fr

TERRE DE LUNE (26)

Cosmétiques artisanaux et biologiques à base de plantes médicinales.

www.terredelune-cosmetique.fr

VERCUMA (38)

Le laboratoire Vercuma fabrique et vend des cosmétiques bio simples et adaptés à chaque type de peaux, cheveux et caractères.

www.vercuma.com

JARDIN'ENVIE (26)

Producteurs de semences, plants légumes, issus de variétés paysannes pour mieux se nourrir et vivre plus libre.

www.jardinenvie.com

PRESTIGE AMARYLLIS (38)

Bulbes de fleurs

prestigeamaryllis@orange.fr

JARDIN DES ALPES (38)

Conception et réalisation de votre bassin de baignade naturel, bassin d'agrément et reconversion de votre piscine.

www.jardindesalpes.fr

HABILLEMENT ARTISANAT

AL CHA'MAJE (38)

Créations textiles, céramiques et végétales : créer des petits riens pour se faire du bien et égayer le quotidien !

alchamaie38@gmail.com

ALCHIMIE DE CADE (83)

Une gamme de produit à base de bois de cade ! Poudre, huile, galet anti-mite et diffuseur décoré à la main.

www.alchimiedecade.fr

ARDELAINE (07)

Une laine locale, de fabrication française, des prix justes et une filière écologique et solidaire depuis 40 ans.

www.ardelaine.fr

ATELIER DU VITRAIL ZEBULZEN (26)

Créations de sculpture-mobiles en cuivre et verre.

zebul84@yahoo.fr

BEBE LOVE (38)

Créations textiles évolutives et éco-responsables pour bébés et enfants, gammes de couches lavables et mode responsable femmes.

www.bebeloveshop.fr

BUSH A OREILLES (38)

Bijoux de créateurs éco-responsables : fait main, bois locaux, crochet en titane, finition huile de lin bio.

www.bushaoreilles.fr

C D'LA BALLE (07)

Création éco-locale et artisanale d'oreillers et coussins en balles d'épeautre bio et tissus recyclés.

mayer.aline@orange.fr

COTON BIO ARDECH007 (07)

Vêtements en coton BIO avec création de logos à caractère écologique.

www.ardecho07.com

EMMA H CREATIONS (30)

Confection de vêtements en fibres naturelles, laine, lin, chanvre : pulls, vestes, gilets...

www.emmahcreations.fr

GRAIN DE COUSSIN (26)

Fabricant artisanal d'oreillers végétaux, de bouillotte en graine de lin, de coussin de méditation en balle d'amidon à Châteauneuf-sur-Isère.

graindecoussin@gmail.com

KILITT (38)

Kilitt conçoit et fabrique des solutions textiles pratiques, colorées et éco-responsables à la Côte St André.

www.kilitt.fr

LA P'TITE FABRIK (38)

Maroquinerie artisanale locale, proposant des créations originales et colorées avec du cuir tanné végétalement.

www.ptitefabrik.fr

LE FIL GOOD (26)

Créations textiles artisanales d'accessoires zéro déchet et bien-être.

www.lefilgood.etsy.com

LE SENS DES MATIÈRES (38)

Création d'objets textiles en toile de store, matière de ré-emploi.

www.lesensdesmatiere.fr

L'ÉCRITURE D'UN REGARD (38)

Tableaux photos nature et autres supports. Photos avec citations et textes inspirants.

www.lecrituredunregard.com

LES BIJOUX DES BOIS (26)

Créations de bijoux et curiosités en bois du Vercors, réalisées à la main dans une démarche naturelle et responsable.

lesbijouxdesbois@outlook.fr

LES GROLLES DE CALÈS (26)

Fabrication de chaussures en cuir, éthique et durable.

www.lesgrollesdecales.fr

LES LAINES DU FOREZ (42)

Fabrication de vêtements en laine naturelle.

alchamaie38@gmail.com

LES MERVEILLES DE L'AURA (42)

Créatrice de bijoux en pierres. Je crée avec ma sensibilité ou sur mesure en fonction de vos envies et besoins.

www.lesmerveillesdelaura.fr

LILIPOUSS (05)

Création de vêtements colorés, gais et décalés.

www.lilipouss.fr

LUMIÈRE D'ANTAN (38)

Création de luminaire à partir d'objet ancien détourné.

lumieredantan@gmail.com

MELIANGE (05)

Créatrice de mode & accessoires zéro déchet en tissus biologiques

www.melilange.com

NATUR'ELEMENTS (78)

Bijoux bois et pierres. Objets en bois tournés : stylos, bouchons, etc.

NELEMIA CREATION (38)

Bijoux upcyclés et accessoires éco-responsables.

www.nelemiacreation.com

OR DES INCAS (34)

Prêt-à-porter en coton biologique et Alpaga en commerce éthique avec le Pérou depuis 20 ans.

www.ordesincas.com

~~OREILLER VÉGÉTAL LES
CARDALINNES (45)
Confection d'oreiller en millet
ou épeautre.
www.oreillervegetal.fr~~

PERLE Ô NATUREL (38)

Créatrice de bijoux en acier et pierres naturelles et créatrice d'attrape rêves, pendule, encens, bougie et minéraux.

www.perleonaturel.fr

SAC ETIK (26)

Maroquinerie végétale et 100% Vegan. Matières alternatives au cuir animal et plastique comme le cuir d'ananas, cactus, liège, etc.

www.sac-etick.fr

SAULICITUDE (38)

Créations en vannerie et stages autour du tressage végétal.

www.saulicitude-vannerie.fr

~~SGAP PALESTINE (28)~~
 Vente d'artisanat Palestinien.
www.sgapjordan.com

TELITO CHAUSSURES (84)

Marque française de chaussures barefoot (minimalistes) éco-responsable très souple et ultra confortable pour le bien être des pieds et du corps.

www.telito-creations.com

TERRE DE CHANVRE (04)

Spécialiste des produits dérivés du chanvre : maroquinerie, textile, cosmétique, CBD, construction...

www.terredechanvre.com

TERRE DE SOIE (36)

Créateur de foulards et vêtements en soie naturelle.

terredesoie@gmail.com

TREK (83)

Producteur chaussures, sandales et sacs en cuir naturel, tannage végétal (sans chrome).

UPCYCLING AND CREA (38)

Créations en noyer et bois local uniques et personnalisées entièrement à la main.

romain.maussert@gmail.com

LOISIRS

BIODANZA

Danser la vie (38)

La biodanza est une méthode de développement des potentiels humains à partir de mouvements donnés simples et accessibles à tous.

luhissierjf@gmail.com

CEVIED VOYAGES (69)

Organisation de voyages solidaires et responsables. Rencontrer pour comprendre.

www.cevied.org

JEUX OPLA (69)

Les jeux opla conçoivent, éditent et distribuent des jeux de société familiaux 100% éco-fabriqués en France.

www.jeux-opla.fr

~~LA TRACE (38)~~

~~L'association La Trace gère le gîte des Ecouges, situé sur l'Espace Naturel du même nom. Elle accueille des séjours d'enfants, des scolaires, groupes et familles en total immersion et pleine nature.~~

~~www.laTRACE.net~~

PRESSE & ÉDITION

LIVRES PASSION (38)

Livres neufs et d'occasions sur les plantes, fleurs, arbres, animaux... pour tous les âges. Livres et objets bien être.

livrespasion@laposte.net

NATURE A LIRE (07)

Libraire itinérant, spécialisé en écologie, nature, jardin, éco-construction, jeunesse...

contact@nature-a-lire.com

NEO DIFFUSION (74)

Vente de livres : nature, habitat créatif, méditation...

www.editions-terre-de-lumiere.com

STUDIO LES TROIS BECS (07)

Livres et CD sur les sons de la nature.

www.studiolestroisbecs.com

TERRE VIVANTE (38)

Depuis plus de 40 ans, Terre Vivante transmet des solutions pour une écologie pratique pour tous au quotidien.

www.terrevivante.org

PROTECTION DE L'ENVIRONNEMENT

ADAV (38)

Association d'actions et partage autour de l'apiculture de loisir, de l'abeille et de son environnement.

adavinay38@laposte.net

ASPAS (26)

Association rare de protection des animaux sauvages, défend les sans-voix de la faune sauvage, les espèces jugées insignifiantes, encombrantes ou persécutées par l'activité humaine.

www.aspas-nature.org

CRIRAD (26)

Information sur la radioactivité et la radioprotection : savoir pour agir et réagir.

www.criirad.org

FERUS (13)

Information et sensibilisation du public aux grands prédateurs, principalement loup et lynx dans notre région.

www.ferus.fr

FNE AURA - ISERE (38)

Association de protection de la nature.

www.fne-aura.org/isere/

GENTIANA (38)

Gentiana participe activement à la connaissance et à la préservation de la flore sauvage et du patrimoine naturel.

www.gentiana.org

LE PIC VERT (38)

Protection de la nature et éducation à l'environnement dans le Pays Voironnais et ses alentours.

www.lepicvert.org

LE TICHODROME (38)

Centre de sauvegarde de la faune sauvage : Accueil des oiseaux et mammifères sauvages blessés pour les soigner et les relâcher.

www.le-tichodrome.fr

LPO AURA Délégation Isère (38)

La LPO de l'Isère vous présentera ses activités et vous conseillera pour accueillir la nature chez vous !

www.auvergne-rhone-alpes.lpo.fr

NOIX NATURE SANTE (38)

Actions entre santé environnement et traitements phytosanitaires dans la vallée de la noix.

www.noix-nature-sante.fr

PCSCP (38)

Protection des zones humides des Chambarans

ROULAVEL0 (38)

Association de promotion des mobilités actives (vélo, marche).

www.roulavelo.org

SEA SHEPHERD France (75)

Sea Shepherd France est une ONG de défense et de protection des Océans.

www.seashepherd.fr

ESPACE NATURE ISÈRE

C'est l'Association qui organise le festival, mais ce n'est pas sa première mission !

Nous agissons en faveur de la protection de l'environnement et de la nature. Nous menons des actions d'éducation et de sensibilisation à l'environnement auprès du jeune public et des collectivités dans tout le territoire du sud Grésivaudan et ses environs.

Pour en savoir plus, venez nous rendre visite sur notre stand qui est situé à côté de la salle des fêtes !

Plus d'information sur : www.enisere.fr



Nos Objectifs :

- Éduquer les citoyens, à la préservation de l'environnement et la biodiversité,
- Sensibiliser la population à l'environnement,
- Préserver et protéger la faune et la flore,
 - Mettre en place des moyens de protection,
 - Valoriser le patrimoine naturel.



MOUVEMENTS HUMAINS & SOCIAUX

AIDE AU VOLONTARIAT EN INDE (69)

Association humanitaire loi 1901 : parrainage d'enfant, aide à la scolarité, aide aux personnes âgées, réinsertion... En Inde.

ASSOCIATION ALPES HIMALAYA (38)

Soutenir et promouvoir l'éducation et la santé dans l'Himalaya Indien (Zanskar) en respectant et en protégeant l'environnement naturel et culturel.

contact@alpes-himalaya.org

ÉNERGIES SANS FRONTIÈRES (38)

Présentation de l'association "Énergies sans frontières" et démonstration des fours à bois économes et solaires.

www.energies-sans-frontieres.org

FEMMES D'HIMALAYA (38)

Nous aidons les femmes seules de l'Himalaya Indien à devenir autonome financièrement.

www.femmesdhimalaya.fr

SEL DU SUD GRESIVAUDAN (38)

Informations sur le fonctionnement du système d'échange local, son éthique, son apport dans la vie sociale et la solidarité.

www.seldusudgresivaudan.org

RAILCOOP (46)

Railcoop souhaite redonner du sens à la mobilité ferroviaire en impliquant citoyens, cheminots, entreprises et collectivités autour d'une même mission : développer une offre de transport innovante et adaptée aux besoins des territoires.

www.railcoop.fr

TERRE DE LIENS RHONE-ALPES (38)

Préservation des terres agricoles, faciliter l'accès au foncier ; développer l'agriculture biologique.

www.terredeliens.org

27^E FESTIVAL DE L'AVENIR AU NATUREL

Par l'association



32 place du Souvenir Français,
38470 L'ALBENC
Festival@enisere.fr
04.76.36.50.10
www.enisere.asso.fr

Merci à...



Vinay

